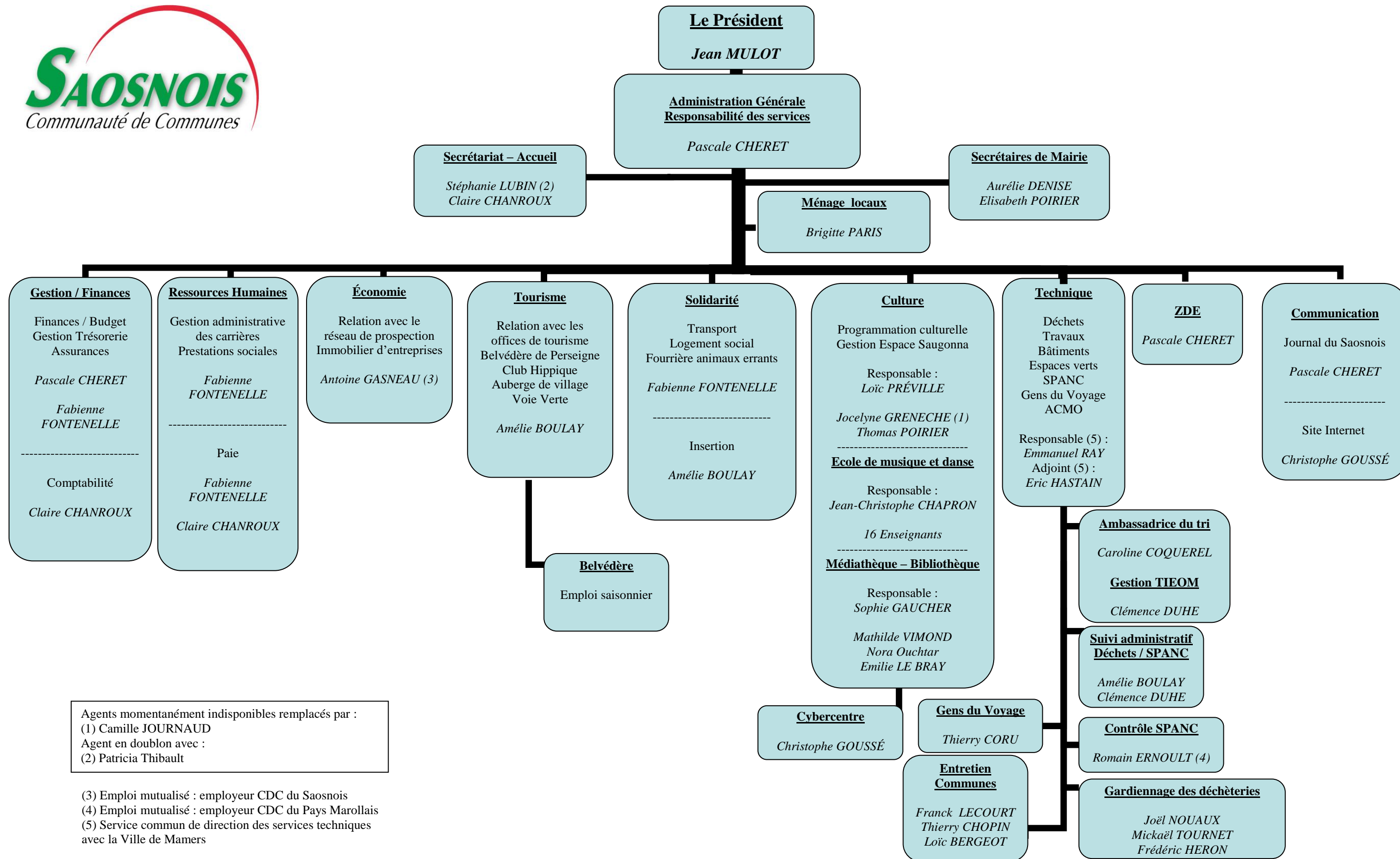


ORGANIGRAMME DU PERSONNEL DE LA COMMUNAUTE DE COMMUNES DU SAOSNOIS AU 01/09/2015



Agents momentanément indisponibles remplacés par :
 (1) Camille JOURNAUD
 Agent en doublon avec :
 (2) Patricia Thibault

(3) Emploi mutualisé : employeur CDC du Saosnois
 (4) Emploi mutualisé : employeur CDC du Pays Marollais
 (5) Service commun de direction des services techniques avec la Ville de Mamers